



# ISTITUTO COMPRENSIVO “DON LIBORIO PALAZZO-SALINARI”

## ESITI PROVE INVALSI

# ANNO SCOLASTICO 2016/2017

# ANALISI DEI RISULTATI DELLE PROVE

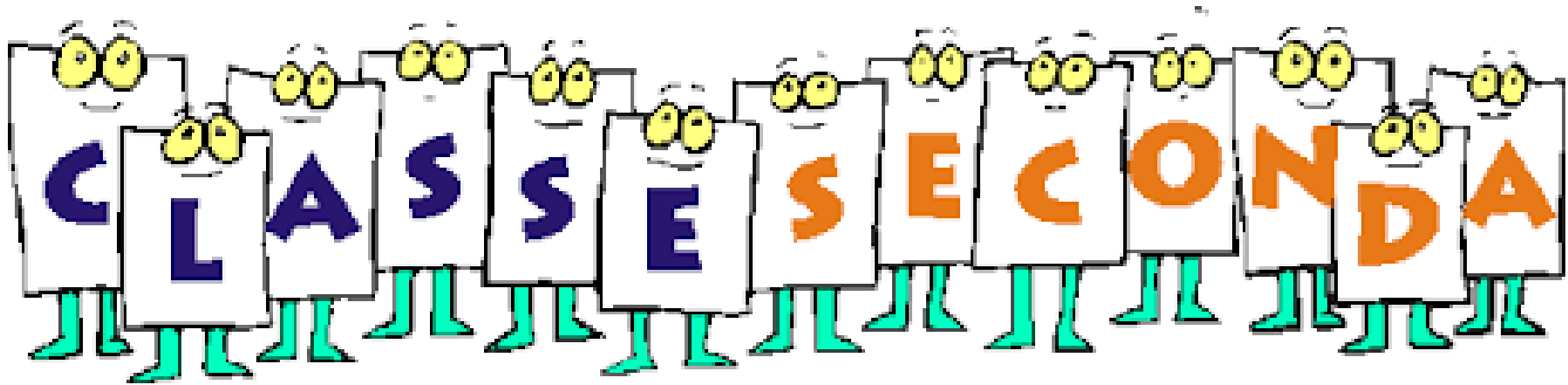
Analisi dei risultati delle prove INVALSI eseguite dagli alunni dell'Istituto "Palazzo-Salinari" nell'a. s.2016/2017 (classi II e V della Scuola primaria, classi III della secondaria di primo grado).

Il Sistema Nazionale di Valutazione ha, per le prove dell'anno scolastico 2016/2017, considerato una molteplicità di fattori: risultato complessivo della prova di Italiano e Matematica; incidenza della variabilità TRA le classi rispetto alla variabilità totale sia nel punteggio della prova di Italiano e Matematica sia nell'indice di background familiare (ESCS); risultati rispetto al genere, alla cittadinanza, alla regolarità negli studi; confronto tra voto di classe e punteggio nella prova di Italiano e Matematica, confronto con le prove effettuate negli anni precedenti.

I dati restituiti dall'INVALSI riguardano fondamentalmente tre aspetti:

- l'andamento complessivo dei livelli di apprendimento degli studenti della scuola rispetto alla media dell'Italia, dell'area geografica e della regione di appartenenza;
- delle singole classi nelle prove di Italiano e di Matematica nel loro complesso;
- della singola classe e del singolo studente analizzato nel dettaglio per ogni singola prova e item.

## CLASSI SECONDE



Restituzione dati 2017 per l'Istituzione scolastica MTIC823003. Scuola Primaria - **Classi seconde**. Ruolo: Dirigente Scolastico

Tavola 1A - **Punteggi Italiano**

Istituzione scolastica nel suo complesso

| Classi/Istituto | Media del punteggio percentuale al netto del cheating (1a) | Percentuale di partecipazione alla prova di Italiano (1b) | Esiti degli studenti al netto del cheating nella stessa scala del rapporto nazionale (1d) | Punteggio Basilicata 45,0 (5) | Punteggio Sud e isole 37,7 (5) | Punteggio Italia 41,8 (5)    | Punteggio percentuale osservato (6) | Cheating in percentuale (7) |
|-----------------|--|---|---|-------------------------------|--------------------------------|------------------------------|-------------------------------------|-----------------------------|
| 417010370202    | 69,6   | 100,0   | 241,1   | significativamente superiore  | significativamente superiore   | significativamente superiore | 76,7                                | 9,2                         |
| 417010370203    | 56,9   | 100,0   | 226,3   | significativamente superiore  | significativamente superiore   | significativamente superiore | 56,9                                | 0,0                         |
| 417010370204    | 69,7   | 83,3  | 241,0   | significativamente superiore  | significativamente superiore   | significativamente superiore | 77,1                                | 9,6                         |
| 417010370205    | 50,2   | 100,0   | 211,1   | significativamente superiore  | significativamente superiore   | significativamente superiore | 50,2                                | 0,2                         |
| MTIC823003      | 62,4   | 94,9  | 231,0   | significativamente superiore  | significativamente superiore   | significativamente superiore | 66,4                                | 5,2                         |

Nella prima colonna è riportata la percentuale di risposte corrette delle singole classi e della scuola nel suo complesso al netto del *cheating*.

Nella seconda colonna appare invece la percentuale di studenti che hanno partecipato alla prova rispetto a coloro che avrebbero dovuto sostenerla, da questa colonna, si evince che vi è stata una partecipazione quasi totale da parte degli alunni. Si desume inoltre, che la percentuale della prova di Italiano è al di sopra della media sia della macroarea Basilicata che della macro area sud ed isole. Nella settima colonna si evidenzia che la media del punteggio ottenuto dalle nostre classi è superiore alla media nazionale.

A partire dall'anno scolastico 2012-2013, i risultati delle prove, al netto del *cheating*, sono riportati non solo in termini di percentuale di risposte corrette, ma anche su una scala di abilità secondo la quale il punteggio della media nazionale, sia in italiano sia in matematica, per tutti i livelli di istruzione, è stato posto pari a 200 (punteggio di Rasch). La prima modalità, già utilizzata nelle precedenti rilevazioni, fornisce la percentuale di risposte corrette per ciascuna classe, senza tener conto del livello di difficoltà di ciascuna domanda a cui gli studenti di quella classe hanno risposto.

La seconda modalità, utilizzata nelle principali indagini internazionali, permette di avere una misura del livello di abilità degli studenti delle classi seconde, rispetto alla media nazionale (pari a 200), poiché il punteggio riportato tiene conto del livello di difficoltà delle singole domande. La principale caratteristica della seconda modalità è quella di esprimere con la stessa metrica l'abilità dimostrata da ciascun alunno in rapporto al livello di difficoltà di ogni quesito.

| Restituzione dati 2017 per l'Istituzione scolastica MTIC823003. Scuola Primaria - <b>Classi seconde</b> . Ruolo: Dirigente Scolastico |  |   |   |                                   |                                   |                              |                                      |                             |
|---|--|---|---|-----------------------------------|-----------------------------------|------------------------------|--------------------------------------|-----------------------------|
| Tavola 1B - <b>Punteggi Matematica</b>  |  |   |   |                                   |                                   |                              |                                      |                             |
| Istituzione scolastica nel suo complesso  |  |   |   |                                   |                                   |                              |                                      |                             |
| Classi/Istituto   | Media del punteggio percentuale al netto del cheating (1a) | Percentuale di partecipazione alla prova di Matematica (1b) | Esiti degli studenti al netto del cheating nella stessa scala del rapporto nazionale (1d) | Punteggio Basilicata 56,8 (5)     | Punteggio Sud e isole 48,7 (5)    | Punteggio Italia 52,4 (5)    | Punteggi o percentuale osservato (6) | Cheating in percentuale (7) |
| 417010370202  | 60,6   | 100,0   | 193,9   | significativamente superiore      | significativamente superiore      | significativamente superiore | 90,7                                 | 33,2                        |
| 417010370203  | 56,5   | 100,0   | 206,3   | non significativamente differente | significativamente superiore      | significativamente superiore | 56,5                                 | 0,0                         |
| 417010370204  | 79,4   | 91,7  | 250,5   | significativamente superiore      | significativamente superiore      | significativamente superiore | 85,6                                 | 7,2                         |
| 417010370205  | 47,3   | 100,0   | 190,4   | significativamente inferiore      | non significativamente differente | significativamente inferiore | 47,3                                 | 0,0                         |
| MTIC823003  | 62,2   | 97,4  | 212,1   | significativamente superiore      | significativamente superiore      | significativamente superiore | 72,3                                 | 11,3                        |

**Nella prima colonna è riportata la percentuale di risposte corrette delle singole classi e della scuola nel suo complesso al netto del *cheating*.**

**Nella seconda colonna appare invece la percentuale di studenti che hanno partecipato alla prova rispetto a coloro che avrebbero dovuto sostenerla, da questa colonna, si evince che vi è stata una partecipazione quasi totale da parte degli alunni. Si desume inoltre, che la percentuale della prova di Italiano è al di sopra della media sia della macroarea Basilicata che della macro area sud ed isole. Nella settima colonna si evidenzia che la media del punteggio ottenuto dalle nostre classi è superiore alla media nazionale.**

| Restituzione dati 2017 per l'Istituzione scolastica MTIC823003. Scuola Primaria - <b>Classi seconde</b> . Ruolo: Dirigente Scolastico |                                 |                                   |                                    |                                       |                                     |
|---|---------------------------------|-----------------------------------|------------------------------------|---------------------------------------|-------------------------------------|
| Tavola 1C - Punteggi <b>Preliminare di Lettura</b>  |                                 |                                   |                                    |                                       |                                     |
| Istituzione scolastica nel suo complesso  |                                 |                                   |                                    |                                       |                                     |
| Classi/Istituto/Dettaglio territoriale  | Media del punteggio percentuale | Percentuale di bisillabe corrette | Percentuale di trisillabe corrette | Percentuale di quadrisillabe corrette | Percentuale di polisillabe corrette |
| 417010370202  | 98,7                            | 99,3                              | 98,1                               | 99,5                                  | 100,0                               |
| 417010370203  | 96,7                            | 95,5                              | 96,9                               | 96,5                                  | 100,0                               |
| 417010370204  | 99,0                            | 98,6                              | 98,9                               | 99,4                                  | 100,0                               |
| 417010370205  | 94,9                            | 99,2                              | 93,9                               | 94,1                                  | 94,1                                |
| MTIC823003  | 97,5                            | 98,3                              | 97,1                               | 97,6                                  | 98,7                                |
| Basilicata  | 87,0                            | 98,0                              | 92,5                               | 71,0                                  | 61,2                                |
| Sud e isole   | 83,9                            | 96,3                              | 89,5                               | 66,6                                  | 57,4                                |
| Italia  | 80,6                            | 97,2                              | 89,1                               | 55,9                                  | 41,1                                |

**Gli alunni hanno riportato esiti superiori alle medie anche nella prova preliminare di lettura**

| <b>Tavola 2A - Parti della prova Italiano</b>   |                 |                  |                      |                  |                   |                  |
|---|-----------------|------------------|----------------------|------------------|-------------------|------------------|
| <b>Istituzione scolastica nel suo complesso</b> |                 |                  |                      |                  |                   |                  |
|   | Testo narrativo |                  | Esercizi linguistici |                  | Prova complessiva |                  |
| Classi/Istituto                                 | Punteggio medio | Punteggio Italia | Punteggio medio      | Punteggio Italia | Punteggio medio   | Punteggio Italia |
| 417010370202                                    | 69,2            | 42,6             | 73,5                 | 34,8             | 69,6              | 41,8             |
| 417010370203                                    | 59,6            |                  | 34,4                 |                  | 56,9              |                  |
| 417010370204                                    | 68,9            |                  | 76,9                 |                  | 69,7              |                  |
| 417010370205                                    | 47,8            |                  | 70,6                 |                  | 50,2              |                  |
| MTIC823003                                      | 62,1            |                  | 65,3                 |                  | 62,4              |                  |

| <b>Restituzione dati 2017 per l'Istituzione scolastica MTIC823003. Scuola Primaria - Classi seconde. Ruolo: Dirigente Scolastico</b> |                 |                  |                   |                  |                 |                  |                   |                  |
|--|-----------------|------------------|-------------------|------------------|-----------------|------------------|-------------------|------------------|
| <b>Tavola 3A - Ambiti Matematica</b>   |                 |                  |                   |                  |                 |                  |                   |                  |
| <b>Istituzione scolastica nel suo complesso</b>  |                 |                  |                   |                  |                 |                  |                   |                  |
|  | Numeri          |                  | Dati e previsioni |                  | Spazio e figure |                  | Prova complessiva |                  |
| Classi/Istituto  | Punteggio medio | Punteggio Italia | Punteggio medio   | Punteggio Italia | Punteggio medio | Punteggio Italia | Punteggio medio   | Punteggio Italia |
| 417010370202   | 61,3            | 50,4             | 57,9              | 48,4             | 60,9            | 58,6             | 60,6              | 52,4             |
| 417010370203   | 57,9            |                  | 56,3              |                  | 53,9            |                  | 56,5              |                  |
| 417010370204   | 79,3            |                  | 83,5              |                  | 77,0            |                  | 79,4              |                  |
| 417010370205   | 46,7            |                  | 47,1              |                  | 48,5            |                  | 47,3              |                  |
| MTIC823003   | 62,5            |                  | 62,5              |                  | 61,3            |                  | 62,2              |                  |

Le tavole 2A e 3A, che vi presentiamo adesso, spostano l'attenzione dai risultati complessivi ottenuti nelle prove, agli esiti conseguiti in ciascuna delle parti o ambiti in cui sono suddivise rispettivamente le prove di italiano e di matematica e consentono, nello stesso tempo, un confronto con il dato medio nazionale. Tali risultati sono forniti per le singole classi e per la scuola nel suo complesso.

N.B.: Anche nelle tavole di dettaglio, i dati percentuali sono sempre riportati al netto del cheating.

**Tavola 6 - Correlazione tra risultati nelle prove INVALSI e voto di classe**

| <b>Restituzione dati 2017 per l'Istituzione scolastica MTIC823003. Scuola Primaria - Classi seconde. Ruolo: Dirigente Scolastico</b> |  |  |
|--|--|--|
| <b>Tavola 6 - Correlazione tra risultati nelle prove INVALSI e voto di classe</b>  |  |  |
| <b>Istituzione scolastica nel suo complesso</b>  |  |  |
| <b>Classi</b>  | <b>Correlazione tra voto della classe e punteggio di Italiano alla Prova INVALSI</b> | <b>Correlazione tra voto della classe e punteggio di Matematica alla Prova INVALSI</b> |
| 417010370202   | media  | medio-bassa  |
| 417010370203   | scarsamente significativa  | scarsamente significativa  |
| 417010370204   | medio-bassa  | scarsamente significativa  |
| 417010370205   | medio-bassa  | medio-bassa  |

Nella tavola 6 è indicata la correlazione, per ogni classe, tra la media dei voti assegnati agli studenti nel primo quadrimestre dall'insegnante di italiano e il punteggio conseguito dalla classe nella prova. Più la correlazione è alta, più la valutazione del docente risulta in linea con il risultato conseguito nelle prove. Il grado di correlazione, se significativo, può essere medio-basso, medio, medio-alto e forte. Altrimenti, se non è compreso in una di queste possibilità è scarsamente significativo.





Restituzione dati 2017 per l'Istituzione scolastica MTIC823003. Scuola Primaria - **Classi quinte**. Ruolo: Dirigente Scolastico

**Tavola 1A - Punteggi Italiano**

**Istituzione scolastica nel suo complesso**

| Classi/Istituto | Media del punteggio percentuale al netto del cheating (1a) | Percentuale di partecipazione alla prova di Italiano (1b) | Esiti degli studenti al netto del cheating nella stessa scala del rapporto nazionale (1d) | Differenza nei risultati (punteggio percentuale) rispetto a classi/scuole con background familiare simile (2) | Background familiare mediano degli studenti (3) (4) | Percentuale copertura background (1c) | Punteggio Basilicata 56,5 (5)     | Punteggio Sud e isole 51,6 (5) | Punteggio Italia 55,8 (5)    | Punteggio percentuale osservato (6) | Cheating in percentuale (7) |
|-----------------|--|---|---|---|---|---------------------------------------|-----------------------------------|--------------------------------|------------------------------|-------------------------------------|-----------------------------|
| 417010370501    | 39,2   | 88,5  | 121,5   | -16,7   | medio-basso   |                                       | significativamente inferiore      | significativamente inferiore   | significativamente inferiore | 84,1                                | 53,4                        |
| 417010370502    | 63,5   | 100,0   | 214,3   | +3,5  | medio-alto  | 100,0                                 | significativamente superiore      | significativamente superiore   | significativamente superiore | 65,6                                | 3,1                         |
| 417010370503    | 58,3   |   | 204,2   | +1,9  | medio-basso   | 95,5                                  | non significativamente differente | significativamente superiore   | significativamente superiore | 58,5                                | 0,3                         |
| 417010370504    | 73,5   | 95,5  | 233,5   | +16,0   | medio-basso   | 95,5                                  | significativamente superiore      | significativamente superiore   | significativamente superiore | 73,5                                | 0,0                         |
| 417010370505    | 73,3   | 88,0  | 237,4   | +17,6   | medio-basso   | 88,0                                  | significativamente superiore      | significativamente superiore   | significativamente superiore | 73,3                                | 0,0                         |
| MTIC823003      | 61,3   | 94,1  | 201,3   | +4,1  | medio-basso   | 92,4                                  | significativamente superiore      | significativamente superiore   | significativamente superiore | 71,0                                | 11,8                        |

Restituzione dati 2017 per l'Istituzione scolastica MTIC823003. Scuola Primaria - **Classi quinte**. Ruolo: Dirigente Scolastico

**Tavola 1B - Punteggi Matematica**

Istituzione scolastica nel suo complesso

| Classi/Istituto | Media del punteggio percentuale al netto del cheating (1a) | Percentuale di partecipazione alla prova di Matematica (1b) | Esiti degli studenti al netto del cheating nella stessa scala del rapporto nazionale (1d) | Differenza nei risultati (punteggio percentuale) rispetto a classi/scuole e con background familiare simile (2) | Background familiare mediano degli studenti (3) (4) | Percentuale copertura background (1c) | Punteggio Basilicata 58,5 (5) | Punteggio Sud e isole 49,1 (5)    | Punteggio Italia 53,9 (5)    | Punteggio percentuale osservato (6) | Cheating in percentuale (7) |
|-----------------|--|---|---|---|---|---------------------------------------|-------------------------------|-----------------------------------|------------------------------|-------------------------------------|-----------------------------|
| 417010370501    | 48,9   | 84,6  | 162,3   | -6,0  | medio-basso   | 84,6                                  | significativamente inferiore  | non significativamente differente | significativamente inferiore | 93,6                                | 47,8                        |
| 417010370502    | 70,1   | 100,0   | 225,2   | +11,3   | medio-alto  | 100,0                                 | significativamente superiore  | significativamente superiore      | significativamente superiore | 73,6                                | 4,7                         |
| 417010370503    | 62,5   | 95,5  | 213,8   | +7,0  | medio-basso   | 95,5                                  | significativamente superiore  | significativamente superiore      | significativamente superiore | 63,6                                | 1,7                         |
| 417010370504    | 65,3   | 95,5  | 221,1   | +8,5  | medio-basso   | 95,5                                  | significativamente superiore  | significativamente superiore      | significativamente superiore | 65,3                                | 0,0                         |
| 417010370505    | 82,4   | 88,0  | 264,4   | +26,0   | medio-basso   | 88,0                                  | significativamente superiore  | significativamente superiore      | significativamente superiore | 82,4                                | 0,0                         |
| MTIC82300       | 65,9   | 92,4  | 217,4   | +9,1  | medio-  | 92,4                                  | significativa                 | significativa                     | significativa                | 75,9                                | 11,0                        |

|   |  |  |  |       |  |                    |                    |                    |  |  |
|---|--|--|--|-------|--|--------------------|--------------------|--------------------|--|--|
| 3 |  |  |  | basso |  | mente<br>superiore | mente<br>superiore | mente<br>superiore |  |  |
|---|--|--|--|-------|--|--------------------|--------------------|--------------------|--|--|

Sia per italiano che per matematica, nella prima colonna sono riportate le percentuali di risposte corrette delle singole classi e della scuola nel suo complesso al netto del *cheating*.

Nella seconda colonna appare invece la percentuale di studenti che hanno partecipato alla prova rispetto a coloro che avrebbero dovuto sostenerla, da questa colonna, si evince che vi è stata una partecipazione quasi totale da parte degli alunni. Si desume inoltre, che le percentuali delle prove di Italiano e di matematica sono al di sopra della media sia della macroarea Basilicata che della macro area sud ed isole. Nella settima colonna si evidenzia che la media del punteggio ottenuto dalle nostre classi è superiore alla media nazionale nella maggior parte delle classi.

**DETTAGLI DELLE PROVE : PARTI DI ITALIANO e AMBITI DELLA MATEMATICA**

| Restituzione dati 2017 per l'Istituzione scolastica MTIC823003. Scuola Primaria - <b>Classi quinte</b> . Ruolo: Dirigente Scolastico |                 |                  |                  |                  |                          |                   |                 |                  |
|--|-----------------|------------------|------------------|------------------|--------------------------|-------------------|-----------------|------------------|
| Tavola 2A - <b>Parti della prova Italiano</b>  |                 |                  |                  |                  |                          |                   |                 |                  |
| Istituzione scolastica nel suo complesso   |                 |                  |                  |                  |                          |                   |                 |                  |
| Classi/Istituto  | Testo narrativo |                  | Testo espositivo |                  | Riflessione sulla lingua | Prova complessiva |                 |                  |
|  | Punteggio medio | Punteggio Italia | Punteggio medio  | Punteggio Italia | Punteggio medio          | Punteggio Italia  | Punteggio medio | Punteggio Italia |
| 417010370501   | 38,6            | 63,9             | 34,8             | 43,1             | 45,0                     | 55,3              | 39,2            | 55,8             |
| 417010370502   | 69,5            |                  | 50,9             |                  | 66,6                     |                   | 63,5            |                  |
| 417010370503   | 61,9            |                  | 49,5             |                  | 61,6                     |                   | 58,3            |                  |
| 417010370504   | 77,3            |                  | 61,5             |                  | 80,0                     |                   | 73,5            |                  |
| 417010370505   | 79,8            |                  | 62,0             |                  | 74,1                     |                   | 73,3            |                  |
| MTIC823003   | 65,1            |                  | 51,5             |                  | 65,2                     |                   | 61,3            |                  |

| Restituzione dati 2017 per l'Istituzione scolastica MTIC823003. Scuola Primaria - <b>Classi quinte</b> . Ruolo: Dirigente Scolastico |                 |                  |                   |                  |                 |                  |                      |                  |                   |                  |
|--|-----------------|------------------|-------------------|------------------|-----------------|------------------|----------------------|------------------|-------------------|------------------|
| Tavola 3A - <b>Ambiti Matematica</b>   |                 |                  |                   |                  |                 |                  |                      |                  |                   |                  |
| Istituzione scolastica nel suo complesso   |                 |                  |                   |                  |                 |                  |                      |                  |                   |                  |
|  | Numeri          |                  | Dati e previsioni |                  | Spazio e figure |                  | Relazioni e funzioni |                  | Prova complessiva |                  |
| Classi/Istituto  | Punteggio medio | Punteggio Italia | Punteggio medio   | Punteggio Italia | Punteggio medio | Punteggio Italia | Punteggio medio      | Punteggio Italia | Punteggio medio   | Punteggio Italia |
| 417010370501   | 50,8            | 55,0             | 48,0              | 62,7             | 49,1            | 52,6             | 47,7                 | 45,2             | 48,9              | 53,9             |
| 417010370502   | 67,5            |                  | 70,4              |                  | 73,6            |                  | 69,2                 |                  | 70,1              |                  |
| 417010370503   | 58,1            |                  | 62,3              |                  | 71,3            |                  | 59,5                 |                  | 62,5              |                  |
| 417010370504   | 65,7            |                  | 62,9              |                  | 73,5            |                  | 60,0                 |                  | 65,3              |                  |
| 417010370505   | 77,3            |                  | 85,9              |                  | 85,4            |                  | 81,4                 |                  | 82,4              |                  |
| MTIC823003   | 63,9            |                  | 66,0              |                  | 70,6            |                  | 63,7                 |                  | 65,9              |                  |

**Le tavole 2A e 3A, che vi presentiamo adesso, spostano l'attenzione dai risultati complessivi ottenuti nelle prove, agli esiti conseguiti in ciascuna delle parti o ambiti in cui sono suddivise rispettivamente le prove di italiano e di matematica e consentono, nello stesso tempo, un confronto con il dato medio nazionale. Tali risultati sono forniti per le singole classi e per la scuola nel suo complesso. Dall'analisi delle tavole emerge che le classi 5<sup>^</sup>, nel complesso, hanno riportato risultati superiori alla media nazionale nella comprensione del testo narrativo, espositivo e nella riflessione sulla lingua. Stesso discorso vale per gli ambiti della matematica.**

## Correlazione tra risultati nelle prove INVALSI e voto di classe

| <b>Restituzione dati 2017 per l'Istituzione scolastica MTIC823003.<br/>Scuola Primaria – <b>Classi quinte</b>. Ruolo: Dirigente Scolastico</b> |  |  |
|--|--|--|
| <b>Tavola 6 - Correlazione tra risultati nelle prove INVALSI e voto di classe</b>  |  |  |
| <b>Istituzione scolastica nel suo complesso</b>  |  |  |
| <i>Classi</i>  | <i>Correlazione tra voto della classe e punteggio di Italiano alla Prova INVALSI</i> | <i>Correlazione tra voto della classe e punteggio di Matematica alla Prova INVALSI</i> |
| 417010370501   | <i>scarsamente significativa</i>   | <i>scarsamente significativa</i>   |
| 417010370502   | <i>scarsamente significativa</i>   | <i>scarsamente significativa</i>   |
| 417010370503   | <i>medio-bassa</i>   | <i>medio-bassa</i>   |
| 417010370504   | <i>medio-bassa</i>   | <i>medio-bassa</i>   |
| 417010370505   | <i>medio-bassa</i>   | <i>scarsamente significativa</i>   |

Nella tavola 6 è indicata la media dei voti assegnati agli studenti nel primo quadrimestre (o di italiano (o di matematica) e il

più la valutazione del docente risulta in linea con il risultato conseguito nelle prove. Il grado di correlazione, se significativo, può essere medio-basso, medio, medio-alto e forte. Altrimenti, se non è compreso in una di queste possibilità è scarsamente significativo.

correlazione, per ogni classe, tra la media dei voti assegnati agli studenti nel primo quadrimestre (o di italiano (o di matematica) e il

più la valutazione del docente risulta in linea con il risultato conseguito nelle prove. Il grado di correlazione, se significativo, può essere medio-basso, medio, medio-alto e forte. Altrimenti, se non è compreso in una di queste possibilità è scarsamente significativo.

Restituzione dati 2017 per l'Istituzione scolastica MTIC823003. Scuola Primaria - **Classi quinte**. Ruolo: Dirigente Scolastico

**Tavola 7A - Italiano - Andamento negli ultimi anni scolastici**

Istituzione scolastica nel suo complesso

| Anno scolastico | Classi/Istituto | Media del punteggio percentuale al netto del cheating (1a) | Esiti degli studenti al netto del cheating nella stessa scala del rapporto nazionale (1d) | Differenza nei risultati (punteggio percentuale) rispetto a classi/scuole con background familiare simile (2) | Background familiare mediano degli studenti (3) (4) | Punteggio Basilicata (5)          | Punteggio Sud e isole (5)         | Punteggio Italia (5)         | Punteggio percentuale osservato (6) | Cheating in percentuale (7) |
|-----------------|-----------------|--|---|---|---|-----------------------------------|-----------------------------------|------------------------------|-------------------------------------|-----------------------------|
| 2012-13         | MTIC823003      | 75,1   | 201,5   | +0,7  | medio-alto  | non significativamente differente | significativamente superiore      | significativamente superiore | -                                   | 2,5                         |
| 2013-14         | MTIC823003      | 51,3   | 163,2   | -11,2   | medio-basso   | significativamente inferiore      | significativamente inferiore      | significativamente inferiore | 77,7                                | 29,1                        |
| 2014-15         | MTIC823003      | 47,9   | 161,2   | -9,0  | basso   | significativamente inferiore      | significativamente inferiore      | significativamente inferiore | 86,2                                | 41,0                        |
| 2015-16         | MTIC823003      | 59,6   | 191,5   | -4,9  | medio-basso   | significativamente inferiore      | non significativamente differente | significativamente inferiore | 59,6                                | 0,0                         |
| 2016-17         | MTIC823003      | 61,3   | 201,3   | +4,1  | medio-basso   | significativamente superiore      | significativamente superiore      | significativamente superiore | 71,0                                | 11,8                        |

Restituzione dati 2017 per l'Istituzione scolastica MTIC823003. Scuola Primaria - **Classi quinte**. Ruolo: Dirigente Scolastico

**Tavola 7B - Matematica - Andamento negli ultimi anni scolastici**

Istituzione scolastica nel suo complesso



| Anno scolastico | Classi/Istituto | Media del punteggio percentuale al netto del cheating (1a) | Esiti degli studenti al netto del cheating nella stessa scala del rapporto nazionale (1d) | Differenza nei risultati (punteggio percentuale) rispetto a classi/scuole con background familiare simile (2) | Background familiare mediano degli studenti (3) (4) | Punteggio Basilicata (5)          | Punteggio Sud e isole (5)         | Punteggio Italia (5)         | Punteggio percentuale osservato (6) | Cheating in percentuale (7) |
|-----------------|-----------------|--|---|---|---|-----------------------------------|-----------------------------------|------------------------------|-------------------------------------|-----------------------------|
| 2012-13         | MTIC823003      | 57,7   | 204,0   | +2,2  | medio-alto  | non significativamente differente | significativamente superiore      | significativamente superiore | -                                   | 3,7                         |
| 2013-14         | MTIC823003      | 63,9   | 197,1   | +0,1  | medio-basso   | non significativamente differente | significativamente superiore      | significativamente superiore | 81,9                                | 21,0                        |
| 2014-15         | MTIC823003      | 44,0   | 142,0   | -10,4   | basso   | significativamente inferiore      | significativamente inferiore      | significativamente inferiore | 89,8                                | 50,0                        |
| 2015-16         | MTIC823003      | 46,3   | 190,9   | -9,1  | medio-basso   | significativamente inferiore      | non significativamente differente | significativamente inferiore | 46,5                                | 0,0                         |
| 2016-17         | MTIC823003      | 65,9   | 217,4   | +9,1  | medio-basso   | significativamente superiore      | significativamente superiore      | significativamente superiore | 75,9                                | 11,0                        |

Attraverso queste tavole è possibile conoscere l'andamento dei risultati dell' istituzione scolastica osservando i dati forniti nelle tavole 7A, per l'italiano, e 7B per la matematica. Essi permettono di avere una visione d'insieme dei risultati della scuola nel suo complesso nel corso degli ultimi anni.

## IL VALORE AGGIUNTO

L'INVALSI restituisce alle scuole e all'intero sistema scolastico, oltre ai risultati assoluti, anche indicatori di *valore aggiunto*, che esprimono l'effetto della scuola sul livello di apprendimento degli alunni, al netto dell'influenza esercitata da variabili come il background socio-economico-culturale e la preparazione pregressa. Il *valore aggiunto* è uno strumento molto utile, poiché consente ad ogni scuola di valutare il peso della propria azione sui risultati conseguiti dai suoi allievi nelle prove, al netto del peso dei fattori esterni al di fuori del suo controllo. Il *valore aggiunto* è dato dalla differenza tra il risultato osservato degli alunni e il punteggio atteso in base alle loro caratteristiche, sulle quali la scuola non può intervenire. Tali caratteristiche sono: il genere, la cittadinanza, lo stato socio-economico-culturale e la preparazione pregressa, cioè il punteggio conseguito da ciascun allievo nelle prove INVALSI del livello precedente. Da rilevare che sul livello di apprendimento di uno studente incidono non solo le sue caratteristiche individuali, ma anche l'effetto aggregato delle caratteristiche di tutti gli alunni della scuola che frequenta. L'effetto scuola è rilevato al netto sia dell'una che dell'altra componente.

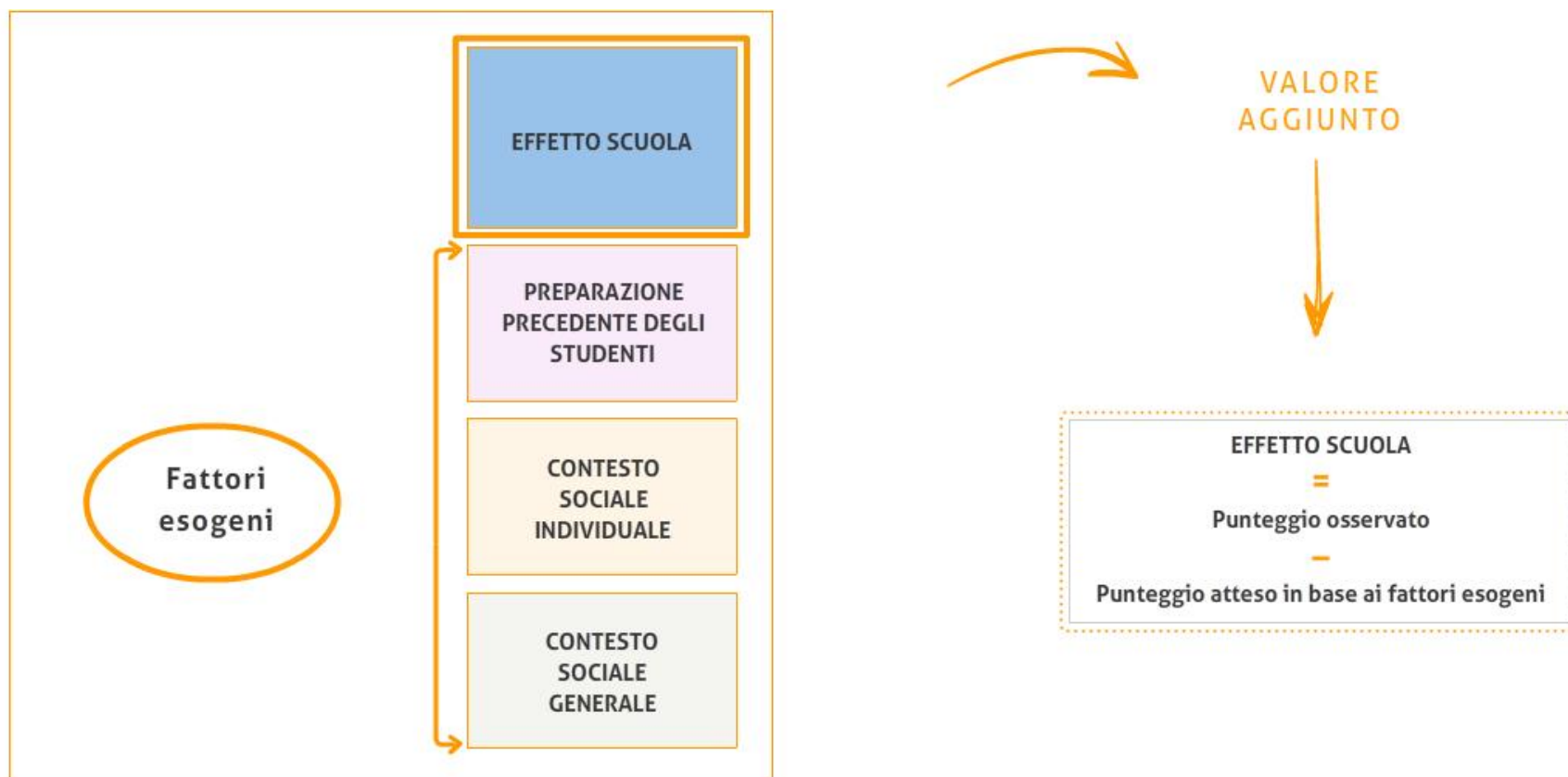


Tavola 9A - **Effetto scuola Italiano** Istituzione scolastica nel suo complesso

| <b>Confronto tra il punteggio osservato dell'istituzione scolastica e il punteggio della regione Basilicata</b>    | <b>Effetto scuola positivo</b> | <b>Effetto scuola leggermente positivo</b> | <b>Effetto scuola pari alla media regionale</b>       | <b>Effetto scuola leggermente negativo</b> | <b>Effetto scuola negativo</b> |
|--|--------------------------------|--|---|--|--------------------------------|
| Sopra la media regionale   |                                |  | X   |  |                                |
| Intorno alla media regionale   |                                |  |   |  |                                |
| Sotto la media regionale   |                                |  |   |  |                                |
| <b>Confronto tra il punteggio osservato dell'istituzione scolastica e il punteggio della macroarea Sud e isole</b> | <b>Effetto scuola positivo</b> | <b>Effetto scuola leggermente positivo</b> | <b>Effetto scuola pari alla media della macroarea</b> | <b>Effetto scuola leggermente negativo</b> | <b>Effetto scuola negativo</b> |
| Sopra la media della macroarea   |                                |  | X   |  |                                |
| Intorno alla media della macroarea   |                                |  |   |  |                                |
| Sotto la media della macroarea   |                                |  |   |  |                                |
| <b>Confronto tra il punteggio osservato dell'istituzione scolastica e il punteggio nazionale</b>                   | <b>Effetto scuola positivo</b> | <b>Effetto scuola leggermente positivo</b> | <b>Effetto scuola pari alla media nazionale</b>       | <b>Effetto scuola leggermente negativo</b> | <b>Effetto scuola negativo</b> |
| Sopra la media nazionale   |                                |  | X   |  |                                |
| Intorno alla media nazionale   |                                |  |   |  |                                |
| Sotto la media nazionale   |                                |  |   |  |                                |

Restituzione dati 2017 per l'Istituzione scolastica MTIC823003. Scuola Primaria - **Classi quinte**. Ruolo: Dirigente Scolastico

Tavola 9B - **Effetto scuola Matematica** Istituzione scolastica nel suo complesso

| Confronto tra il punteggio osservato dell'istituzione scolastica e il punteggio della regione Basilicata    | Effetto scuola positivo | Effetto scuola leggermente positivo | Effetto scuola pari alla media regionale       | Effetto scuola leggermente negativo | Effetto scuola negativo |
|---|-------------------------|-------------------------------------|--|-------------------------------------|-------------------------|
| Sopra la media regionale  |                         |                                     | X  |                                     |                         |
| Intorno alla media regionale  |                         |                                     |  |                                     |                         |
| Sotto la media regionale  |                         |                                     |  |                                     |                         |
| Confronto tra il punteggio osservato dell'istituzione scolastica e il punteggio della macroarea Sud e isole | Effetto scuola positivo | Effetto scuola leggermente positivo | Effetto scuola pari alla media della macroarea | Effetto scuola leggermente negativo | Effetto scuola negativo |
| Sopra la media della macroarea  |                         | X                                   |  |                                     |                         |
| Intorno alla media della macroarea  |                         |                                     |  |                                     |                         |
| Sotto la media della macroarea  |                         |                                     |  |                                     |                         |
| Confronto tra il punteggio osservato dell'istituzione scolastica e il punteggio nazionale                   | Effetto scuola positivo | Effetto scuola leggermente positivo | Effetto scuola pari alla media nazionale       | Effetto scuola leggermente negativo | Effetto scuola negativo |
| Sopra la media nazionale  |                         |                                     | X  |                                     |                         |
| Intorno alla media nazionale  |                         |                                     |  |                                     |                         |

|   |                                |  |   |  |                                |
|---|--------------------------------|--|---|--|--------------------------------|
| Sotto la media nazionale  |                                |  |   |  |                                |
| <b>Restituzione dati 2017 per l'Istituzione scolastica MTIC823003. Scuola Secondaria di Primo Grado - Classi terze - Prova Nazionale. Ruolo: Dirigente Scolastico</b> |                                |  |   |  |                                |
| <b>Tavola 9A - Effetto scuola Italiano</b>  |                                |  |   |  |                                |
| <b>Istituzione scolastica nel suo complesso</b>   |                                |  |   |  |                                |
| <b>Confronto tra il punteggio osservato dell'istituzione scolastica e il punteggio della regione Basilicata</b>   | <b>Effetto scuola positivo</b> | <b>Effetto scuola leggermente positivo</b> | <b>Effetto scuola pari alla media regionale</b>       | <b>Effetto scuola leggermente negativo</b> | <b>Effetto scuola negativo</b> |
| Sopra la media regionale  |                                | X  |   |  |                                |
| Intorno alla media regionale  |                                |  |   |  |                                |
| Sotto la media regionale  |                                |  |   |  |                                |
| <b>Confronto tra il punteggio osservato dell'istituzione scolastica e il punteggio della macroarea Sud e isole</b>  | <b>Effetto scuola positivo</b> | <b>Effetto scuola leggermente positivo</b> | <b>Effetto scuola pari alla media della macroarea</b> | <b>Effetto scuola leggermente negativo</b> | <b>Effetto scuola negativo</b> |
| Sopra la media della macroarea  |                                | X  |   |  |                                |
| Intorno alla media della macroarea  |                                |  |   |  |                                |
| Sotto la media della macroarea  |                                |  |   |  |                                |

| Confronto tra il punteggio osservato dell'istituzione scolastica e il punteggio nazionale | Effetto scuola positivo | Effetto scuola leggermente positivo | Effetto scuola pari alla media nazionale | Effetto scuola leggermente negativo | Effetto scuola negativo |
|---|-------------------------|-------------------------------------|--|-------------------------------------|-------------------------|
| Sopra la media nazionale  |                         | X                                   |  |                                     |                         |
| Intorno alla media nazionale  |                         |                                     |  |                                     |                         |
| Sotto la media nazionale  |                         |                                     |  |                                     |                         |

L'effetto scuola è misurato rispetto all'effetto medio a livello nazionale, di macro-area e della regione di appartenenza. Ad esempio *effetto scuola leggermente positivo* vuol dire che date le caratteristiche individuali e aggregate degli studenti dell'istituzione scolastica, l'effetto scuola è più alto di quello medio nazionale, di macro-area e della regione: ciò significa che la scuola ottiene risultati medi più alti di quelli che ci si poteva aspettare in base alle caratteristiche della sua popolazione studentesca. La dimensione dell'effetto scuola è espressa in 5 categorie:

1. effetto scuola negativo
2. effetto scuola leggermente negativo
3. effetto scuola pari alla media nazionale (o alla regione o alla macroarea di appartenenza)
4. effetto scuola leggermente positivo
5. effetto scuola positivo.

**Gli indicatori di valore aggiunto sono importanti per valutare l'efficacia della scuola, cioè l'efficacia degli interventi posti in essere dall'istituto, tolto il peso dei fattori esogeni. Tuttavia, il livello delle competenze raggiunte dagli allievi è dato dal punteggio osservato. E' dunque importante considerare i risultati di una scuola attraverso la valutazione congiunta dell'effetto scuola e del punteggio osservato, come mostra la tavola 10 in alto a sinistra. In questa tavola la scuola esaminata ha un punteggio osservato sotto la media regionale, ma un effetto scuola pari a quello medio della regione. Dunque l'apporto della scuola è nella media, ma i risultati osservati sono da migliorare, come si vede dalla legenda rappresentata nella tabella. La stessa scuola si trova nella medesima posizione anche per quanto riguarda il confronto con i risultati della macro-area di appartenenza. Se si prendono invece come riferimenti il risultato medio e l'effetto scuola a livello nazionale, la scuola ha un punteggio osservato sotto la media e un effetto scuola inferiore a quello medio.**

## SCUOLA SECONDARIA



**ITALIANO**

| Restituzione dati 2017 per l'Istituzione scolastica MTIC823003. Scuola Secondaria di Primo Grado - Classi terze - Prova Nazionale. Ruolo: Dirigente Scolastico |  |   |   |                                   |                                |                              |                                     |                             |
|--|--|---|---|-----------------------------------|--------------------------------|------------------------------|-------------------------------------|-----------------------------|
| Tavola 1A - Punteggi Italiano  |  |   |   |                                   |                                |                              |                                     |                             |
| Istituzione scolastica nel suo complesso   |  |   |   |                                   |                                |                              |                                     |                             |
| Classi/Istituto  | Media del punteggio percentuale al netto del cheating (1a) | Percentuale di partecipazione alla prova di Italiano (1b) | Esiti degli studenti al netto del cheating nella stessa scala del rapporto nazionale (1d) | Punteggio Basilicata 60,2 (5)     | Punteggio Sud e isole 56,9 (5) | Punteggio Italia 61,9 (5)    | Punteggio percentuale osservato (6) | Cheating in percentuale (7) |
| 417010370801   | 64,6   | 100,0   | 198,3   | significativamente superiore      | significativamente superiore   | significativamente superiore | 64,6                                | 0,0                         |
| 417010370802   | 65,6   | 88,0  | 200,4   | significativamente superiore      | significativamente superiore   | significativamente superiore | 66,8                                | 1,8                         |
| 417010370803   | 59,7   | 95,8  | 187,9   | non significativamente differente | significativamente superiore   | significativamente inferiore | 59,7                                | 0,0                         |
| 417010370804   | 63,5   | 94,1  | 193,7   | significativamente superiore      | significativamente superiore   | significativamente superiore | 63,9                                | 0,7                         |
| 417010370805   | 70,7   | 100,0   | 221,1   | significativamente superiore      | significativamente superiore   | significativamente superiore | 71,0                                | 0,4                         |
| MTIC823003   | 64,9   | 95,5  | 200,9   | significativamente superiore      | significativamente superiore   | significativamente superiore | 65,3                                | 0,6                         |



## MATEMATICA

| Restituzione dati 2017 per l'Istituzione scolastica MTIC823003. Scuola Secondaria di Primo Grado - Classi terze - Prova Nazionale. Ruolo: Dirigente Scolastico |  |   |   |                                   |                                   |                              |                                     |                             |
|--|--|---|---|-----------------------------------|-----------------------------------|------------------------------|-------------------------------------|-----------------------------|
| Tavola 1B - Punteggi Matematica  |  |   |   |                                   |                                   |                              |                                     |                             |
| Istituzione scolastica nel suo complesso   |  |   |   |                                   |                                   |                              |                                     |                             |
| Classi/Istituto  | Media del punteggio percentuale al netto del cheating (1a) | Percentuale di partecipazione alla prova di Matematica (1b) | Esiti degli studenti al netto del cheating nella stessa scala del rapporto nazionale (1d) | Punteggio Basilicata 48,1 (5)     | Punteggio Sud e isole 44,9 (5)    | Punteggio Italia 50,6 (5)    | Punteggio percentuale osservato (6) | Cheating in percentuale (7) |
| 417010370801   | 40,1   | 100,0   | 175,1   | significativamente inferiore      | significativamente inferiore      | significativamente inferiore | 40,1                                | 0,1                         |
| 417010370802   | 60,2   | 88,0  | 211,6   | significativamente superiore      | significativamente superiore      | significativamente superiore | 60,2                                | 0,0                         |
| 417010370803   | 43,4   | 95,8  | 179,3   | significativamente inferiore      | non significativamente differente | significativamente inferiore | 43,4                                | 0,0                         |
| 417010370804   | 47,4   | 94,1  | 186,7   | non significativamente differente | significativamente superiore      | significativamente inferiore | 47,7                                | 0,5                         |
| 417010370805   | 63,8   | 100,0   | 228,3   | significativamente superiore      | significativamente superiore      | significativamente superiore | 64,9                                | 1,8                         |
| MTIC823003   | 51,3   | 95,5  | 197,2   | significativamente superiore      | significativamente superiore      | significativamente superiore | 51,6                                | 0,5                         |

Anche per la Secondaria di primo grado le percentuali dei punteggi raggiunti sono significativamente superiori rispetto alle aree di confronto per l'italiano per quasi tutte le classi, per la matematica due classi hanno riportato un risultato significativamente inferiore rispetto a qualche area.

**DETTAGLI DELLE PROVE : PARTI DI ITALIANO e AMBITI DELLA MATEMATICA**

| Restituzione dati 2017 per l'Istituzione scolastica MTIC823003. Scuola Secondaria di Primo Grado - Classi terze - Prova Nazionale. Ruolo: Dirigente Scolastico |                 |                  |                                |                  |                          |                  |                   |                  |
|--|-----------------|------------------|--------------------------------|------------------|--------------------------|------------------|-------------------|------------------|
| Tavola 2A - Parti della prova Italiano   |                 |                  |                                |                  |                          |                  |                   |                  |
| Istituzione scolastica nel suo complesso   |                 |                  |                                |                  |                          |                  |                   |                  |
|  | Testo narrativo |                  | Testo espositivo/argomentativo |                  | Riflessione sulla lingua |                  | Prova complessiva |                  |
| Classi/Istituto  | Punteggio medio | Punteggio Italia | Punteggio medio                | Punteggio Italia | Punteggio medio          | Punteggio Italia | Punteggio medio   | Punteggio Italia |
| 417010370801   | 70,9            | 68,9             | 64,2                           | 60,1             | 52,3                     | 50,7             | 64,6              | 61,9             |
| 417010370802   | 73,9            |                  | 60,4                           |                  | 56,7                     |                  | 65,6              |                  |
| 417010370803   | 66,1            |                  | 63,8                           |                  | 40,9                     |                  | 59,7              |                  |
| 417010370804   | 70,2            |                  | 62,5                           |                  | 51,5                     |                  | 63,5              |                  |
| 417010370805   | 76,8            |                  | 64,2                           |                  | 68,5                     |                  | 70,7              |                  |
| MTIC823003   | 71,7            |                  | 63,1                           |                  | 54,2                     |                  | 64,9              |                  |

| Restituzione dati 2017 per l'Istituzione scolastica MTIC823003. Scuola Secondaria di Primo Grado - Classi terze - Prova Nazionale. Ruolo: Dirigente Scolastico |                 |                  |                   |                  |                 |                  |                      |                  |                   |                  |
|--|-----------------|------------------|-------------------|------------------|-----------------|------------------|----------------------|------------------|-------------------|------------------|
| Tavola 3A - Ambiti Matematica  |                 |                  |                   |                  |                 |                  |                      |                  |                   |                  |
| Istituzione scolastica nel suo complesso   |                 |                  |                   |                  |                 |                  |                      |                  |                   |                  |
|  | Numeri          |                  | Dati e previsioni |                  | Spazio e figure |                  | Relazioni e funzioni |                  | Prova complessiva |                  |
| Classi/Istituto  | Punteggio medio | Punteggio Italia | Punteggio medio   | Punteggio Italia | Punteggio medio | Punteggio Italia | Punteggio medio      | Punteggio Italia | Punteggio medio   | Punteggio Italia |
| 417010370801   | 32,2            | 44,0             | 64,1              | 63,6             | 34,5            | 47,7             | 32,6                 | 48,7             | 40,1              | 50,6             |
| 417010370802   | 51,4            |                  | 75,8              |                  | 62,3            |                  | 53,7                 |                  | 60,2              |                  |
| 417010370803   | 33,5            |                  | 60,4              |                  | 42,6            |                  | 39,1                 |                  | 43,4              |                  |
| 417010370804   | 57,2            |                  | 56,0              |                  | 37,3            |                  | 40,7                 |                  | 47,4              |                  |
| 417010370805   | 53,2            |                  | 78,7              |                  | 61,8            |                  | 62,9                 |                  | 63,8              |                  |
| MTIC823003   | 44,9            |                  | 67,7              |                  | 48,5            |                  | 46,4                 |                  | 51,3              |                  |

Le tavole 2A e 3A, che vi presentiamo adesso, spostano l'attenzione dai risultati complessivi ottenuti nelle prove, agli esiti conseguiti in ciascuna delle parti o ambiti in cui sono suddivise rispettivamente le prove di italiano e di matematica e consentono, nello stesso tempo, un confronto con il dato medio nazionale. Tali risultati sono forniti

per le singole classi e per la scuola nel suo complesso. Dall' analisi delle tavole emerge che le classi 3<sup>a</sup>, nel complesso, hanno riportato risultati conformi alla media nazionale nella comprensione del testo narrativo, espositivo e nella riflessione sulla lingua. Stesso discorso vale per gli ambiti della matematica.

### **CORRELAZIONE TRA RISULTATI NELLE PROVE INVALSI E VOTO DI CLASSE**

| <b>Tavola 6 - Correlazione tra risultati nelle prove INVALSI e voto di classe</b> |  |  |
|---|--|--|
| <b>Istituzione scolastica nel suo complesso</b>                                   |  |  |
| <b>Classi</b>   | <b>Correlazione tra voto della classe e punteggio di Italiano alla Prova INVALSI</b> | <b>Correlazione tra voto della classe e punteggio di Matematica alla Prova INVALSI</b> |
| 417010370801  | medio-bassa  | medio-bassa  |
| 417010370802  | medio-bassa  | media  |
| 417010370803  | media  | media  |
| 417010370804  | media  | medio-bassa  |
| 417010370805  | medio-bassa  | media  |

Nella tavola 6 è indicata la correlazione, per ogni classe, tra la media dei voti assegnati agli studenti nel primo quadrimestre dall'insegnante di italiano (o di matematica) e il punteggio conseguito dalla classe nella prova. Più la correlazione è alta, più la valutazione del docente risulta in linea con il risultato conseguito nelle prove. Il grado di correlazione, se significativo, può essere medio-basso, medio, medio-alto e forte. Altrimenti, se non è compreso in una di queste possibilità è scarsamente significativo.

**ANDAMENTO NEGLI ULTIMI ANNI SCOLASTICI: ITALIANO E MATEMATICA**

| Restituzione dati 2017 per l'Istituzione scolastica MTIC823003. Scuola Secondaria di Primo Grado - Classi terze - Prova Nazionale. Ruolo: Dirigente Scolastico |                 |  |   |                                   |                              |                              |                                     |                             |
|--|-----------------|--|---|-----------------------------------|------------------------------|------------------------------|-------------------------------------|-----------------------------|
| Tavola 7A - Italiano - Andamento negli ultimi anni scolastici  |                 |  |   |                                   |                              |                              |                                     |                             |
| Istituzione scolastica nel suo complesso   |                 |  |   |                                   |                              |                              |                                     |                             |
| Anno scolastico  | Classi/Istituto | Media del punteggio percentuale al netto del cheating (1a) | Esiti degli studenti al netto del cheating nella stessa scala del rapporto nazionale (1d) | Punteggio Basilicata (5)          | Punteggio Sud e isole (5)    | Punteggio Italia (5)         | Punteggio percentuale osservato (6) | Cheating in percentuale (7) |
| 2013-14  | MTIC823003      | 63,0   | 187,8   | significativamente superiore      | significativamente superiore | significativamente superiore | 63,6                                | 0,8                         |
| 2014-15  | MTIC823003      | 63,7   | 191,1   | non significativamente differente | significativamente superiore | significativamente superiore | 65,0                                | 2,0                         |
| 2015-16  | MTIC823003      | 59,2   | 188,9   | non significativamente differente | significativamente superiore | significativamente superiore | 61,7                                | 3,7                         |
| 2016-17  | MTIC823003      | 64,9   | 200,9   | significativamente superiore      | significativamente superiore | significativamente superiore | 65,3                                | 0,6                         |

| Restituzione dati 2017 per l'Istituzione scolastica MTIC823003. Scuola Secondaria di Primo Grado - Classi terze - Prova Nazionale. Ruolo: Dirigente Scolastico |                 |  |   |                                   |                              |                              |                                     |                             |
|--|-----------------|--|---|-----------------------------------|------------------------------|------------------------------|-------------------------------------|-----------------------------|
| Tavola 7B - Matematica - Andamento negli ultimi anni scolastici  |                 |  |   |                                   |                              |                              |                                     |                             |
| Istituzione scolastica nel suo complesso   |                 |  |   |                                   |                              |                              |                                     |                             |
| Anno scolastico  | Classi/Istituto | Media del punteggio percentuale al netto del cheating (1a) | Esiti degli studenti al netto del cheating nella stessa scala del rapporto nazionale (1d) | Punteggio Basilicata (5)          | Punteggio Sud e isole (5)    | Punteggio Italia (5)         | Punteggio percentuale osservato (6) | Cheating in percentuale (7) |
| 2013-14  | MTIC823003      | 54,5   | 184,9   | non significativamente differente | significativamente superiore | significativamente inferiore | 54,5                                | 0,0                         |
| 2014-15  | MTIC823003      | 50,7   | 182,8   | significativamente inferiore      | significativamente superiore | significativamente inferiore | 51,1                                | 1,0                         |
| 2015-16  | MTIC823003      | 49,4   | 190,1   | non significativamente differente | significativamente superiore | significativamente superiore | 51,5                                | 3,9                         |
| 2016-17  | MTIC823003      | 51,3   | 197,2   | significativamente superiore      | significativamente superiore | significativamente superiore | 51,6                                | 0,5                         |

Attraverso queste tavole è possibile conoscere l'andamento dei risultati dell' istituzione scolastica osservando i dati forniti nelle tavole 7A, per l'italiano, e 7B per la matematica. Essi permettono di avere una visione d'insieme dei risultati della scuola nel suo complesso nel corso degli ultimi anni. Sia per l'italiano che per la matematica, nel corso degli ultimi anni scolastici, i risultati sono stati significativamente superiori o non significativamente differenti rispetto ai risultati delle macroaree considerate e rispetto alla media nazionale.

## I GRAFICI: IL PUNTEGGIO COMPLESSIVO

I **grafici**, anch'essi proposti sempre nella doppia versione per l'italiano e per la matematica, consentono una lettura immediata dei dati e offrono una serie di informazioni utili per avviare un percorso di autovalutazione della scuola.

Il primo grafico permette di effettuare un confronto tra i punteggi conseguiti dalle singole classi di una scuola (e dalla scuola nel suo complesso) e la media del punteggio conseguito dalle 200 classi (o scuole) del campione statistico con pari condizioni socio-economiche (ossia con lo stesso indice ESCS) e poi con il campione regionale, della macro-area e nazionale. Il **quadrato rosso** ( se presente) corrisponde al punteggio delle 200 classi o scuole con background (ESCS) simile, mentre il **simbolo nero** corrisponde a ciascuna classe o alla scuola. I **segmenti neri verticali** in corrispondenza dei risultati dei diversi campioni rappresentano l'intervallo di confidenza, ossia l'insieme dei valori all'interno del quale si presume sia situata la media effettiva del campione. Affinché la differenza tra la singola scuola e il campione sia significativa, il punteggio medio della scuola deve essere rappresentato da un punto che cade al di fuori del segmento. Il segmento è tanto più lungo, quanto più il campione è poco numeroso.

I seguenti grafici mostrano le differenze dei punteggi medi dell'intera scuola e delle sue classi rispetto ai punteggi medi della regione, dell'area geografica e dell'Italia intera. I risultati di **Italiano** delle singole classi sono superiori rispetto ai risultati di Basilicata, Sud e isole, Italia. Complessivamente gli esiti della scuola(MTIC823003)sono più alti di quelli dei tre ambiti geografici di riferimento sia per le classi seconde che per le classi quinte e le terze classi della secondaria.

## Classi seconde primaria

Grafico 1a: MTIC823003 - Scuola Primaria - Classi seconde - Prova di Italiano: Risultato complessivo - Istituzione scolastica nel suo complesso

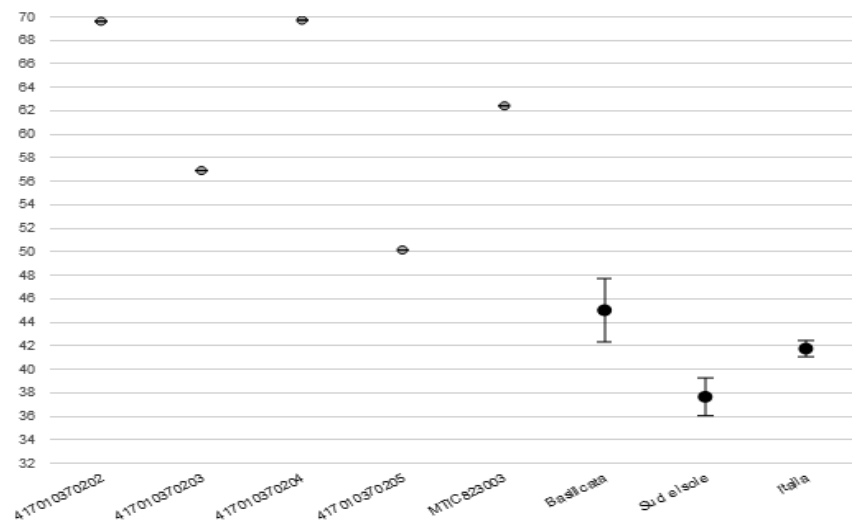
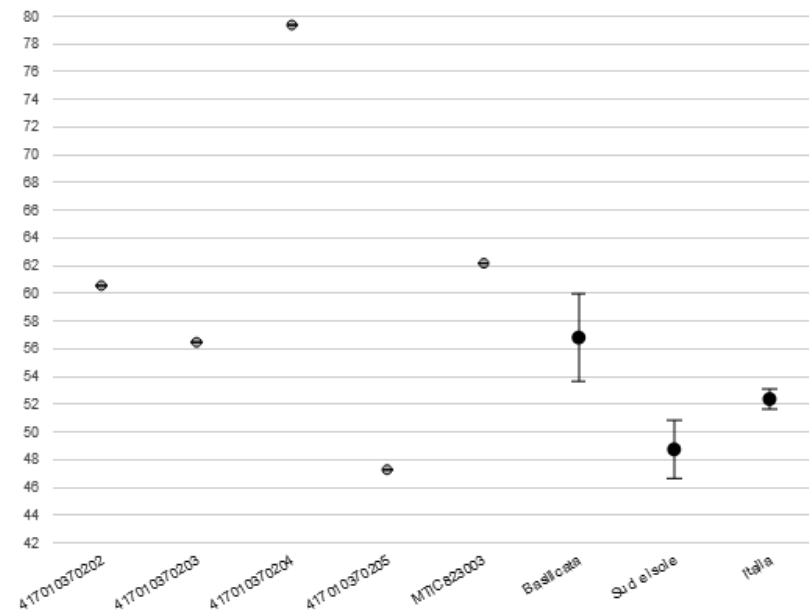


Grafico 1b: MTIC823003 - Scuola Primaria - Classi seconde - Prova di Matematica: Risultato complessivo - Istituzione scolastica nel suo complesso



## Classi quinte primaria

Gráfico 1a: MTIC823003 - Scuola Primaria - Classi quinte - Prova di Italiano: Risultato complessivo - Istituzione scolastica nel suo complesso

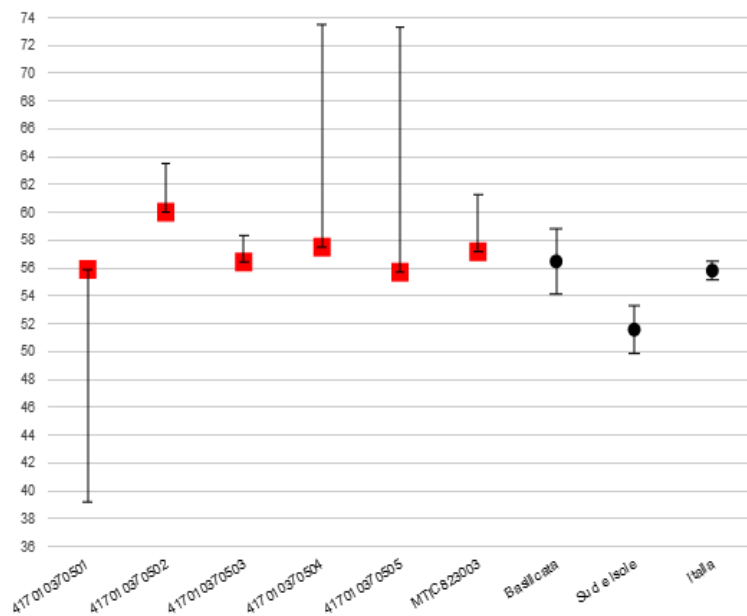
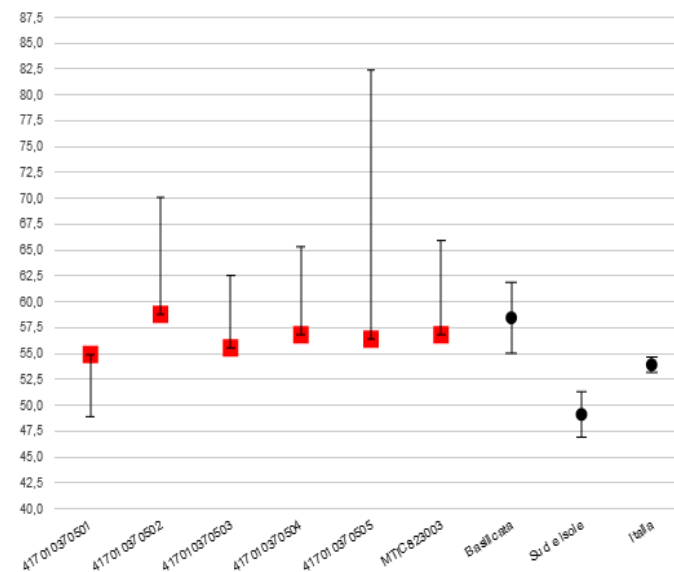


Gráfico 1b: MTIC823003 - Scuola Primaria - Classi quinte - Prova di Matematica: Risultato complessivo - Istituzione scolastica nel suo complesso





## Scuola secondaria

Grafico 1a: MTIC823003 - Scuola Secondaria di Primo Grado - Classi terze - Prova Nazionale - Prova di Italiano: Risultato complessivo - Istituzione scolastica nel suo complesso

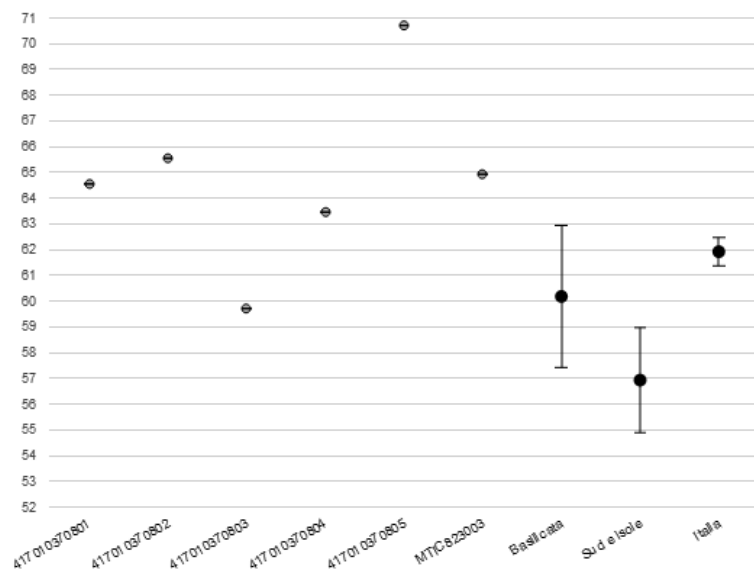
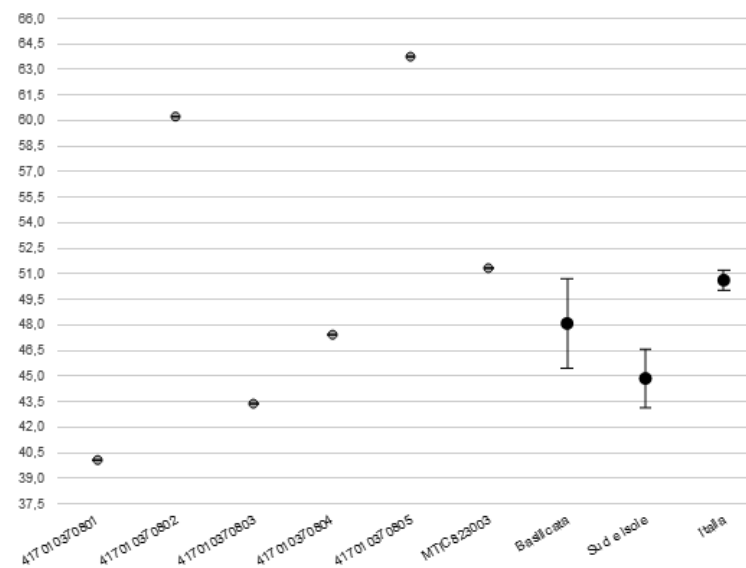


Grafico 1b: MTIC823003 - Scuola Secondaria di Primo Grado - Classi terze - Prova Nazionale - Prova di Matematica: Risultato complessivo - Istituzione scolastica nel suo complesso



## I GRAFICI: INCIDENZA DELLA VARIABILITA'

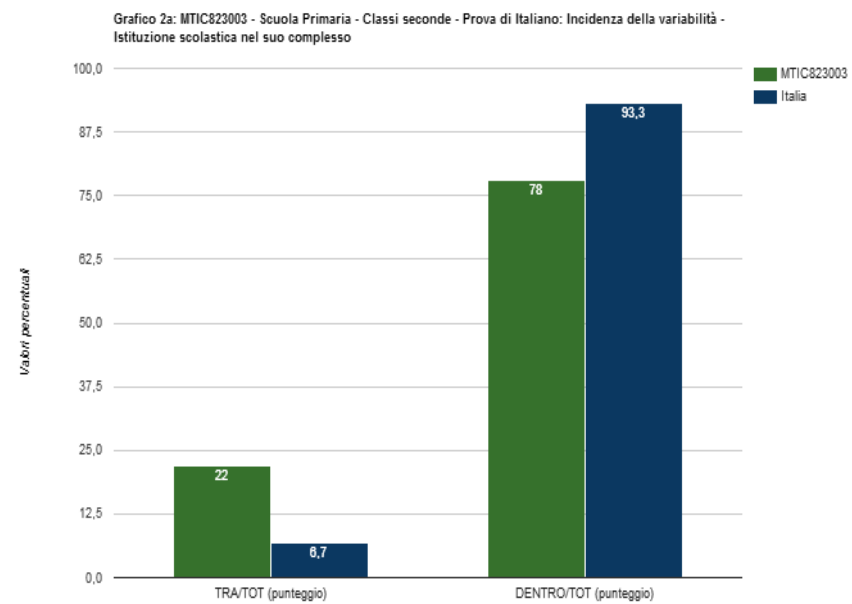
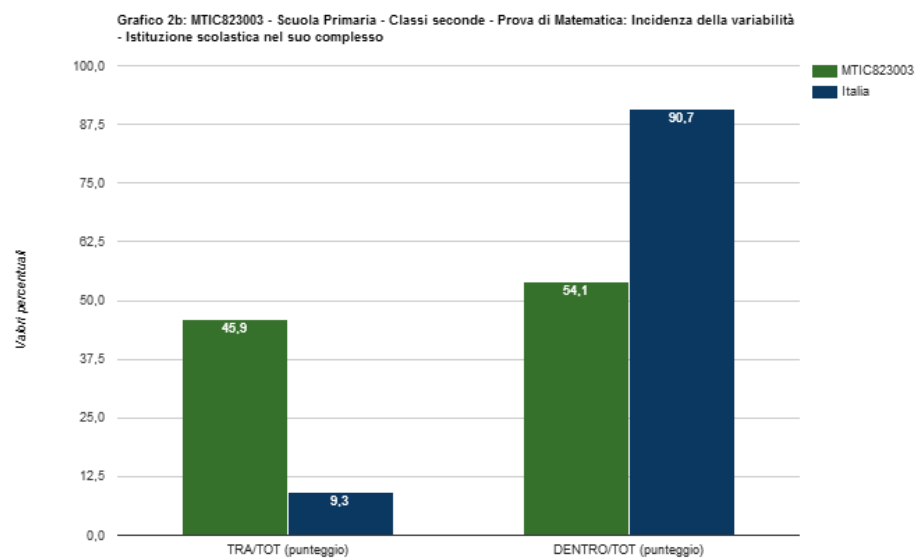
I grafici che seguono mettono a confronto la variabilità dei risultati delle prove di italiano e/o di matematica tra le classi della scuola, rispetto alla variabilità dei risultati della stessa prova del campione nazionale. E' opportuno rilevare che un basso livello di variabilità tra le classi indica un alto tasso di omogeneità e di equilibrio nella loro composizione e quindi una complementare maggiore variabilità al loro interno dove saranno presenti tutti i livelli di rendimento, dalle eccellenze fino alle difficoltà conclamate.

Incidenza della variabilità TRA le classi e DENTRO le classi nella prova di Incidenza della variabilità

In sostanza i grafici mostrano quanta parte della variabilità del punteggio all'interno della scuola é dovuta a differenze all'interno delle classi (DENTRO/TOT) e, come complemento a 100, quanta parte è dovuta a differenze tra le classi (TRA/TOT) e, quindi, evidenzia le scelte operate dalla scuola rispetto alla formazione delle classi.

Le colonne a destra indicano la variabilità dell'indice del background socio economico e culturale tra classi di un determinato livello scolastico della scuola, rispetto alla variabilità tra classi dello stesso livello scolastico del campione nazionale.

## Classi seconde



## Classi quinte

Grafico 2a: MTIC823003 - Scuola Primaria - Classi quinte - Prova di Italiano: Incidenza della variabilità - Istituzione scolastica nel suo complesso

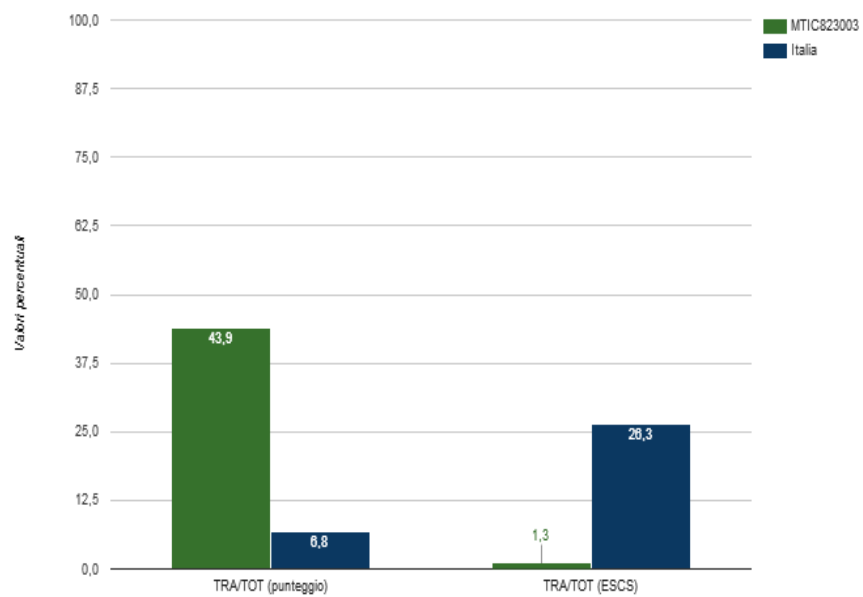
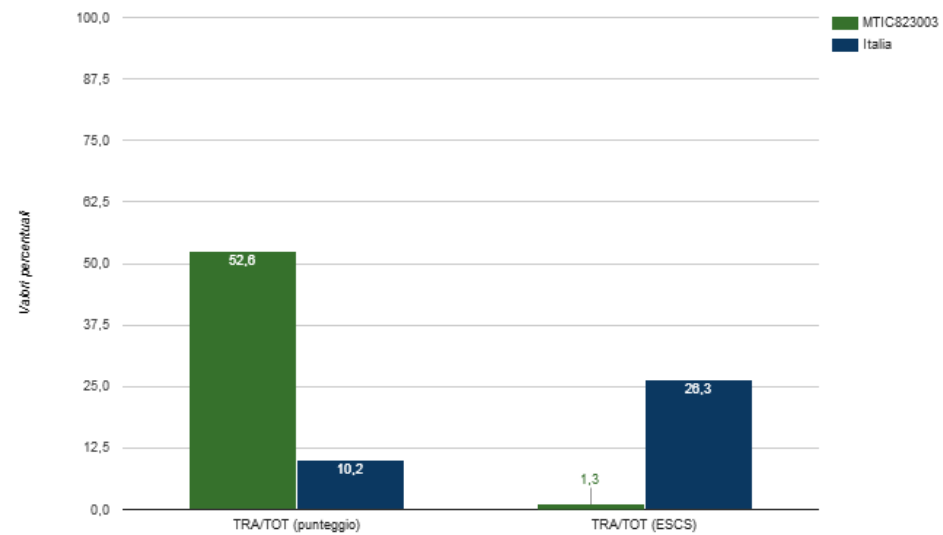


Grafico 2b: MTIC823003 - Scuola Primaria - Classi quinte - Prova di Matematica: Incidenza della variabilità - Istituzione scolastica nel suo complesso



## PUNTEGGI A DISTANZA

Punteggio conseguito nelle prove di V primaria del 2017 dalle classi II così come erano formate nel 2014.

| Restituzione dati 2017 per l'Istituzione scolastica MTIC823003. Scuola Primaria - Classi seconde. Ruolo: Dirigente Scolastico |               |                |  |   |                                      |  |   |  |
|---|---------------|----------------|--|---|--------------------------------------|--|---|--|
| Tavola 10A - Punteggio conseguito nelle prove di V primaria del 2017 dalle classi II così come erano formate nel 2014(20)     |               |                |  |   |                                      |  |   |  |
| Istituzione scolastica nel suo complesso  |               |                |  |   |                                      |  |   |  |
| Classi / Istituto (2014)  | Plesso (2014) | Sezione (2014) | Punteggio percentuale di Italiano corretto dal cheating nella prova del 2017 | Abilità degli studenti in Italiano corrette dal cheating nella prova del 2017 | Percentuale di copertura di Italiano | Punteggio percentuale di Matematica corretto dal cheating nella prova del 2017 | Abilità degli studenti in Matematica corrette dal cheating nella prova del 2017 | Percentuale di copertura di Matematica |
| 417010370201  | MTEE823015    | D              | 64,9   | 216,5   | 95,5                                 | 68,4   | 222,6   | 95,5                                   |
| 417010370202  | MTEE823015    | E              | 58,7   | 204,7   | 87,5                                 | 60,1   | 209,0   | 83,3                                   |
| 417010370203  | MTEE823015    | C              | 40,4   | 126,2   | 76,9                                 | 50,2   | 167,2   | 73,1                                   |
| 417010370204  | MTEE823026    | B              | 73,0   | 236,4   | 84,0                                 | 81,6   | 263,4   | 84,0                                   |
| 417010370205  | MTEE823026    | A              | 76,2   | 242,7   | 87,5                                 | 67,4   | 224,9   | 87,5                                   |
| MTIC823003  |               |                | 62,9   | 206,1   | 86,0                                 | 65,9   | 218,5   | 84,3                                   |

Punteggio conseguito nelle prove di III secondaria di primo grado del 2017 dalle classi V primaria così come erano formate nel 2014

| Restituzione dati 2017 per l'Istituzione scolastica MTIC823003. Scuola Primaria - Classi quinte. Ruolo: Dirigente Scolastico                         |               |                |  |   |                                      |  |   |  |
|--|---------------|----------------|--|---|--------------------------------------|--|---|--|
| Tavola 10B - Punteggio conseguito nelle prove di III secondaria di primo grado del 2017 dalle classi V primaria così come erano formate nel 2014(20) |               |                |  |   |                                      |  |   |  |
| Istituzione scolastica nel suo complesso   |               |                |  |   |                                      |  |   |  |
| Classi / Istituto (2014)   | Plesso (2014) | Sezione (2014) | Punteggio percentuale di Italiano corretto dal cheating nella prova del 2017 | Abilità degli studenti in Italiano corrette dal cheating nella prova del 2017 | Percentuale di copertura di Italiano | Punteggio percentuale di Matematica corretto dal cheating nella prova del 2017 | Abilità degli studenti in Matematica corrette dal cheating nella prova del 2017 | Percentuale di copertura di Matematica |
| 417010370501   | MTEE823015    | C              | 65,2   | 198,3   | 65,2                                 | 51,9   | 195,7   | 65,2                                   |
| 417010370502   | MTEE823015    | D              | 68,8   | 206,5   | 78,3                                 | 56,6   | 205,2   | 78,3                                   |
| 417010370503   | MTEE823015    | E              | 72,8   | 218,3   | 84,6                                 | 54,4   | 202,7   | 84,6                                   |
| 417010370504   | MTEE823026    | A              | 64,0   | 194,4   | 80,0                                 | 53,9   | 199,2   | 80,0                                   |
| 417010370505   | MTEE823026    | B              | 64,6   | 199,3   | 77,3                                 | 49,1   | 191,3   | 77,3                                   |
| MTIC823003   |               |                | 67,5   | 204,5   | 77,2                                 | 53,3   | 199,2   | 77,2                                   |

## Svolgimento prove INVALSI 2018

Per la **scuola primaria** lo svolgimento delle prove INVALSI 2018, che verranno somministrate con i tradizionali fascicoli cartacei, si articolerà secondo il seguente calendario:

- **3 maggio 2018:** **prova d'Inglese** (V primaria);
- **9 maggio 2018:** prova di Italiano (II e V primaria) e prova preliminare di lettura (quest'anno, la prova di lettura è svolta **solo dalle classi campione della II primaria**);
- **11 maggio 2018:** prova di Matematica (II e V primaria).

Per la **scuola secondaria** le prove *computer based (CBT)* si svolgeranno secondo il seguente calendario:

- le classi III della scuola secondaria di primo grado sostengono le prove di Italiano, Matematica e Inglese in un arco di giorni, indicati da INVALSI, tra il **04.04.2018** e il **21.04.2018**